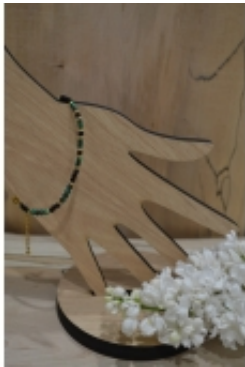


Link do produktu: <https://vanessaartstyle.pl/bransoletka-z-turmalinu-i-malachitu-p-107.html>



## Bransoletka z Turmalinu i Malachitu

Cena

**100,00 zł**

### Opis produktu

#### Bransoletka z czarnego turmalinu i malachitu

Ta piękna bransoletka zrobiona przez nas z **czarnego turmalinu** i malachitu zakuta została na drucie jubilerskim ze stali chirurgicznej. Dodatki oraz zapięcie w złotym kolorze także wykonaliśmy ze stali chirurgicznej. Dzięki temu **bransoletka z turmalinem** jest trwała i odporna na rozerwanie. Z pewnością posłuży właścicielce przez długie lata.

#### Nie tylko bransoletka — stwórz cały komplet unikatowej biżuterii z turmalinem

W naszym sklepie możesz dobrać do **bransoletki** także naszyjnik, kolczyki i bransoletkę na nogę. W ten sposób staniesz się posiadaczką pięknego, unikatowego kompletu **z turmalinu** i malachitu, który sprawi, że poczujesz się piękna i pewna siebie każdego dnia. Nasze wyroby jubilerskie nie są kopiowane w procesie tworzenia (chyba że na specjalne zamówienie). Każdy egzemplarz możesz kupić tylko raz — dzięki temu masz pewność, że nie spotkasz innej kobiety noszącej taką samą biżuterię.

#### Wyjątkowa bransoletka z naturalnego malachitu

Biżuteria dostępna w naszym sklepie jest wyjątkowa z jeszcze jednego powodu. Stosujemy bowiem bardzo rzadko spotykane zakuwanie kamieni na drucie jubilerskim. Przeważnie naszyjniki oraz bransoletki wiązane są na żyłkach lub gumkach, co sprawia, że te produkty wytrzymają o wiele krócej. Naszymi produktami będziesz cieszyła się wiele lat. Jeśli zapragniesz dobrać inny element do kompletu, a nie znajdziesz go w naszych ofertach, napisz do nas lub zadzwoń — zrealizujemy Twoje zamówienie w trybie priorytetowym, aby wystać wszystko w jednej przesyłce.

Wymiary **bransoletki z turmalinem**:

- długość 18 cm,
- długość z przedłużeniem 23 cm,
- średnica kamienia 3 mm.

#### Do jakich stylizacji będzie pasowała bransoletka damska z turmalinem i malachitem?

**Bransoletka z czarnego turmalinu i malachitu** pasuje do wielu stylizacji — zarówno codziennych, jak i bardziej eleganckich. Dzięki połączeniu głębokiej czerni turmalinu i zielonych odcieni malachitu, biżuteria prezentuje się wyjątkowo szlachetnie, a jednocześnie subtelnie. Doskonale komponuje się z prostymi, klasycznymi stylizacjami, na przykład z białą koszulą i ciemnymi spodniami, gdzie stanowi elegancki akcent podkreślający charakter całego stroju. Z kolei w zestawieniu z lekkimi sukienkami w odcieniach beżu, bieli czy pastelowych kolorów, **bransoletka damska z malachitem** wprowadzi naturalny akcent i doda całości świeżości. To także idealna propozycja do stylizacji wieczorowych — turmalin w złotych dodatkach pięknie współgra z małą czarną czy dopasowaną sukienką koktajlową.

Jeśli preferujesz modę w klimacie boho, **bransoletka z czarnego turmalinu** w połączeniu z innymi kamieniami i naturalnymi tkaninami podkreśli Twoją indywidualność i miłość do natury. Możesz ją także nosić na co dzień, jako biżuterię ochronną, która nie tylko zdobi, ale również — według wielu wierzeń — przynosi spokój i równowagę. To właśnie sprawia, że ozdoba ta jest dodatkiem niezwykle wszechstronnym: równie dobrze prezentuje się w pracy, na spotkaniu ze znajomymi czy podczas wyjątkowych uroczystości, zawsze dodając subtelnej elegancji i podkreślając naturalne piękno właścicielki. Już dziś zamów ją w naszym sklepie!

---

## TURMALIN

Nazwa turmalin pochodzi od syngaleskiego *turmalin*, określenia przyciągania przez kamień popiołu z ognia. Czarny turmalin to wyjątkowy kamień, który swoją ciemną, nasyconą barwę zawdzięcza gęstocie i gęstości. Ten egzotyczny minerał pochodzi z odległej Brazylii, gdzie jest starannie

przebadany i przygotowany do sprzedaży. **Czarny turmalin** to kamień, który z pewnością przyciągnie uwagę. Jego ciemna, surowa forma i naturalne pochodzenie sprawiają, że jest to kamień wyjątkowy i niepowtarzalny. Idealny dla osób ceniących naturalne piękno i oryginalność.

## MALACHIT

Pochodzenie malachitu to kopalnia Kolwezi, położona w Demokratycznej Republice Kongo. To właśnie stamtąd pochodzą najpiękniejsze okazy tego kamienia, które zachwycają swoją intensywną, zieloną barwą. Malachit występuje w różnych odcieniach tej barwy - od jasnej, niemalże pastelowej, po ciemną, głęboką zielen, przypominającą gęste lasy tropikalne. W starożytnym Egipcie był symbolem zdrowia i płodności, a w średniowieczu uważano go za talizman chroniący przed złem. Dziś można go nosić jako biżuterię - w formie naszyjników, bransoletek czy pierścionków. Malachit to kamień, który zachwyca swoją naturalną urodą. Każdy okaz jest niepowtarzalny i ma swoją unikalną historię i wzór.